

Misura 3.7-Formazione superiore e universitaria

AVANZAMENTO FINANZIARIO - dati Rapporto trimestrale di monitoraggio al 31/12/04

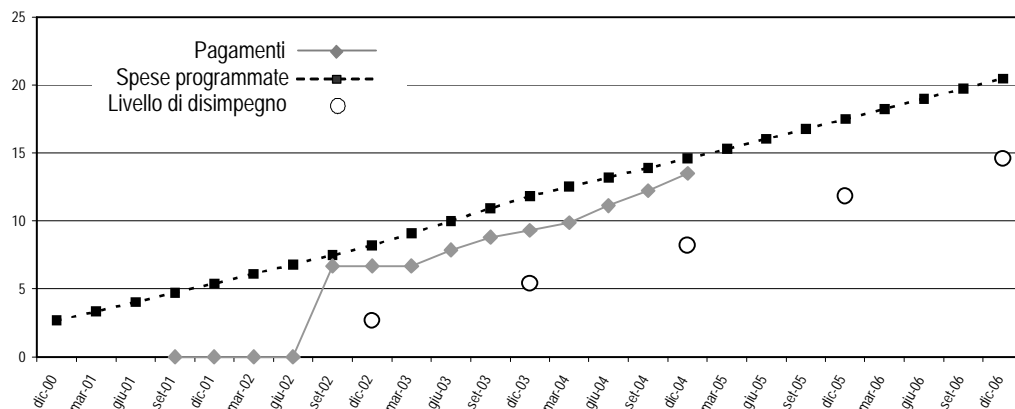
Totale spesa programmata

20,5 M€

Progr.di competenza, impegni, pagamenti

al 31/12/04	M€	%
Programmato	14,6	100,0
Impegni	20,4	139,8
Pagamenti	13,5	92,5

Pagamenti, spese programmate e disimpegni automatici (valori cumulati in M€)



PROGETTI FINANZIATI - dati monit al 31/12/04

Totale progetti finanziati

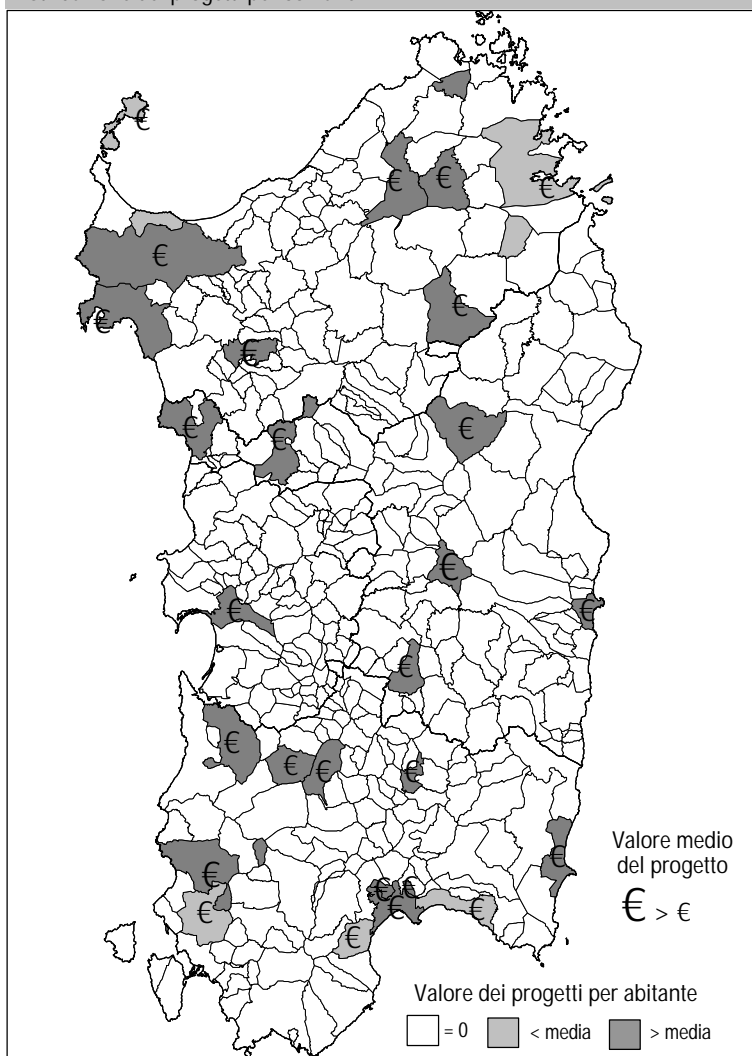
Numero	96
Contributo ammesso totale	20,7 M€
Di cui da PIT	0,3 M€
Pagamenti totali	13,5 M€

Contributo ammesso tot / totale spesa progr.	101,1 %
Dimensione media dei progetti	215.750 €
Avanzamento medio dei progetti	65,2 %

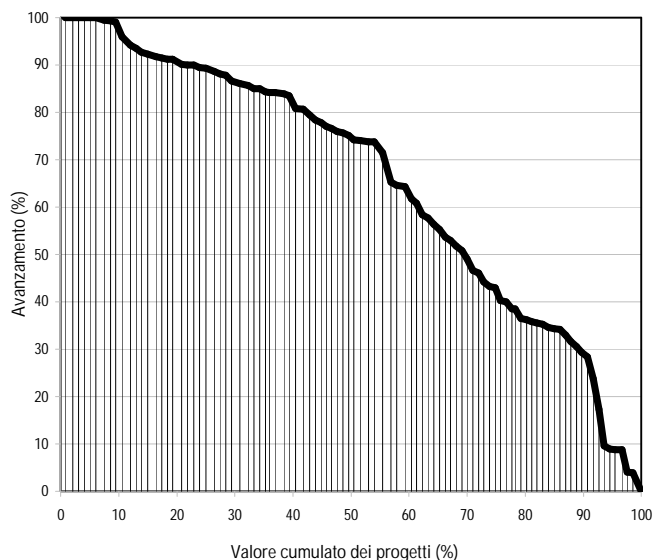
Progetti ultimati

Numero	9	9,4 % del totale
Contributo ammesso	2,0 M€	9,5 % del totale

Distribuzione dei progetti per comune



Avanzamento dei progetti (pagamenti/contributo ammesso)



Progetti di maggior importo

descrizione	contributo ammesso	% spesa progr.	avanzamento
1 Formazione con soggetto attuatore o beneficiario Impresa Lariter	€ 310.000	1,5%	0,0%
2 42 - Uniform - Tecnico comm.le-marketing-vendita SS 2000-2001	€ 305.742	1,5%	99,5%
3 40 - Sviluppo turist. Parco Geominerario del Sulcis - Ferraris 2000-2001	€ 305.742	1,5%	90,2%
4 48 - Tecnico di gestione di infrastrutture viarie - Nervi 2000-2001	€ 305.742	1,5%	88,6%
5 41 - ITC n.2 - Tecnico comm.le-marketing-vendita OR 2000-2001	€ 305.742	1,5%	85,7%